

I SAPERI DELL'ASCOLTO

Incontro 2022

Valter Dadone



SOSTENERE CHI SOSTIENE

La musicoterapia recettiva BMGIM per i caregivers



SUPPORTING THOSE WHO SUPPORT

BMGIM receptive music therapy for caregivers

Mi presento:

Musicista



Musicoterapeuta



Docente



Psicologo



Musician

Music therapist

Teacher

Psychologist

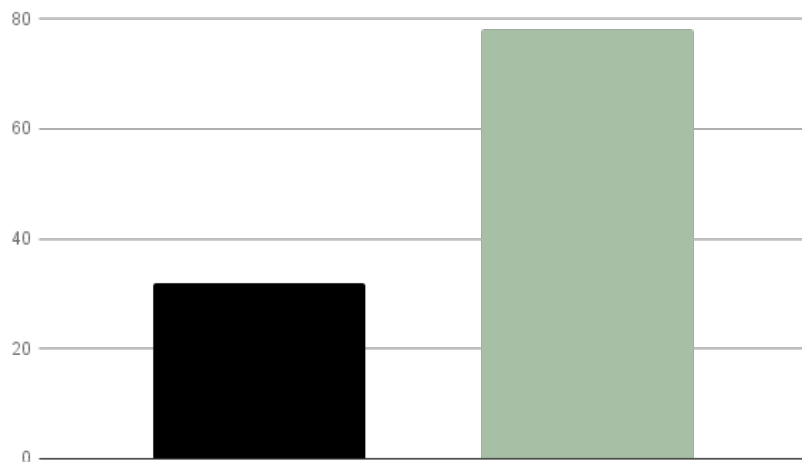


I genitori di bambini con malattie organiche e mentali sono soggetti a esperire maggiori livelli di stress



Parents of children with organic and mental diseases are subject to high stress levels

Distress genitoriale



Distress genitoriale



Parental distress

Distress di genitori con figli disabili



Parental distress with disabled children

SOSTENERE CHI SOSTIENE



SUPPORTING
TO THOSE
WHO SUPPORT



Premessa

La diagnosi di disabilità, in Europa, riguarda 100 milioni di persone

European Disability Forum
<https://www.edf-feph.org>

In Italia sono 2 milioni e 300 mila le famiglie all'interno delle quali vive almeno una persona con limitazioni gravi

ISTAT, 2019



Introduction

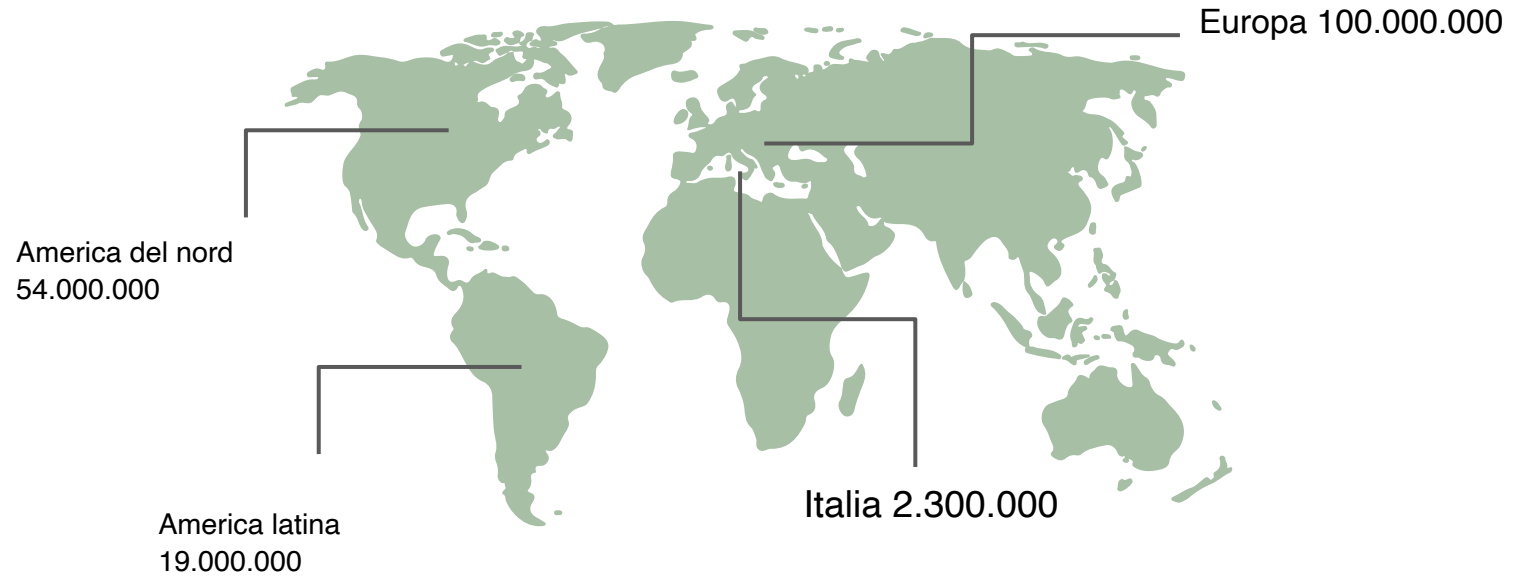
The diagnosis of disability affects 100 million people in Europe

European Disability Forum
<https://www.edf-feph.org>

In Italy there are 2 millions and 300 thousands family with at least one person with severe limitations

ISTAT, 2019

Persone con disabilità nel mondo



People with disabilities around the world



La capacità di cambiare, di adattarsi e di adempiere al compito evolutivo può essere considerata la variabile che distingue una famiglia “sana” da una “patologica”



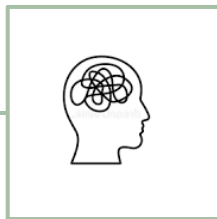
The ability to change, to adapt and to fulfill the developmental task can be considered the variable that distinguishes a "healthy" from a "pathological" family

Numerosi studi associano il distress genitoriale a:

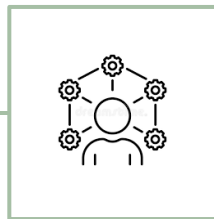
minore sicurezza
nell'attaccamento
del bambino



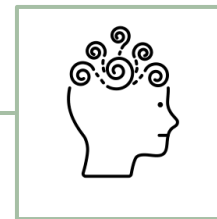
sviluppo di disturbi
esternalizzanti ed
internalizzanti



ridotta competenza
sociale



difficoltà nella
gestione dell'ansia



Many studies associate parenting distress with:

less security in
the attachment of
the child

development of
externalizing and
internalizing
disorders

less social
competence

difficulty in
managing anxiety

Il distress genitoriale, inoltre, risulta influenzare

l'esito del trattamento del bambino, quindi
l'efficacia della terapia



**Parental distress also appears to influence the outcome of the child's treatment,
hence the effectiveness of the therapy**



L'autopercezione delle
capacità genitoriali
favorisce il cambiamento



The self awareness of
parenting skills makes
change possible

Guided Imagery and Music - Helen Bonny



Uso della musica per esplorare il mondo personale

Si utilizza un programma di musica classica per suscitare esperienze interiori

Il terapeuta incoraggia la concentrazione

La musica facilita un interscambio continuo tra l'io e l'inconscio del paziente



Using music to explore your personal world

A classical music program is used to elicit inner experiences

The therapist encourages concentration

Music makes possible a continuous exchange between the patient's ego and the unconscious

Musica e terapeuta sono coterapeuti sostenendo,
rispecchiando e facilitando l'esperienza creativa



Music and therapist are coterapeuti advocating,
mirroring and facilitating the creative experience



1. Parenting Stress Index 4 - SF

2. BMGIM

3. BMGIM

4. BMGIM

5. Parenting Stress Index 4 - SF



Ipotesi di partenza dello studio

distress
genitoriale



musicoterapia



riduzione
del distress



dinamiche
familiari più
funzionali



Starting hypothesis

parental
distress

music therapy

distress reduction

effectiveness of
family relationships

Ruolo della BGIM sugli effetti fisici ed emotivi in relazione allo stress post-traumatico *

Rilassamento

Espressione
delle emozioni

Accesso ai ricordi
dolorosi

Consapevolezza

Sentimenti positivi

Relaxation

*Emotional
expression*

*Access to
painful
memories*

Insight

Positive feelings



Role of BGIM on physical and emotional effects in relation to PTSD *

* BLAKE, R., 1994, *The Bonny Method of Guided Imagery and Music (GIM) in the treatment of post-traumatic stress disorder (PTSD) with adults in the psychiatric setting*, Music Therapy Perspectives, 125–129.



BMGIM:

Esprimere sentimenti ed emozioni, indipendentemente dalla loro qualità



Expressing feelings and emotions, regardless of their quality

“Il metodo BMGIM può essere considerato come la metamorfosi di elementi quali la musica, l’immaginario e gli stati di coscienza alterati, che sin dalle epoche più remote sono stati associati alla medicina e alla guarigione”.

GOLDBERG, F.S., *Il metodo Bonny di Immaginario Guidato e Musica*, in WIGRAM, T., SAPERSTON, B., WEST, R. (a cura di), *Manuale di arte e scienze della musicoterapia*, Roma, Ismez, 1997, 117-135.



“The BMGIM method can be considered as the metamorphosis of elements such as music, imagination and altered states of consciousness, which have been associated with medicine and healing since ancient times”.



Le quattro fasi del metodo BMGIM



4 - Postludio

Ritorno ad uno stato ordinario di coscienza con relative integrazioni verbali

4 - Postlude

Return to an ordinary state of consciousness with related verbal additions



3 - Ascolto

Ascolto della musica

3 - Listening

Music time

3



4



2



1



1 - Preludio

Conversazione preliminare

1 - Prelude

Preliminary conversation

2 - Induzione

Fase di rilassamento e concentrazione


2 - Induction

Relaxation and concentration



The four phases of the BMGIM method



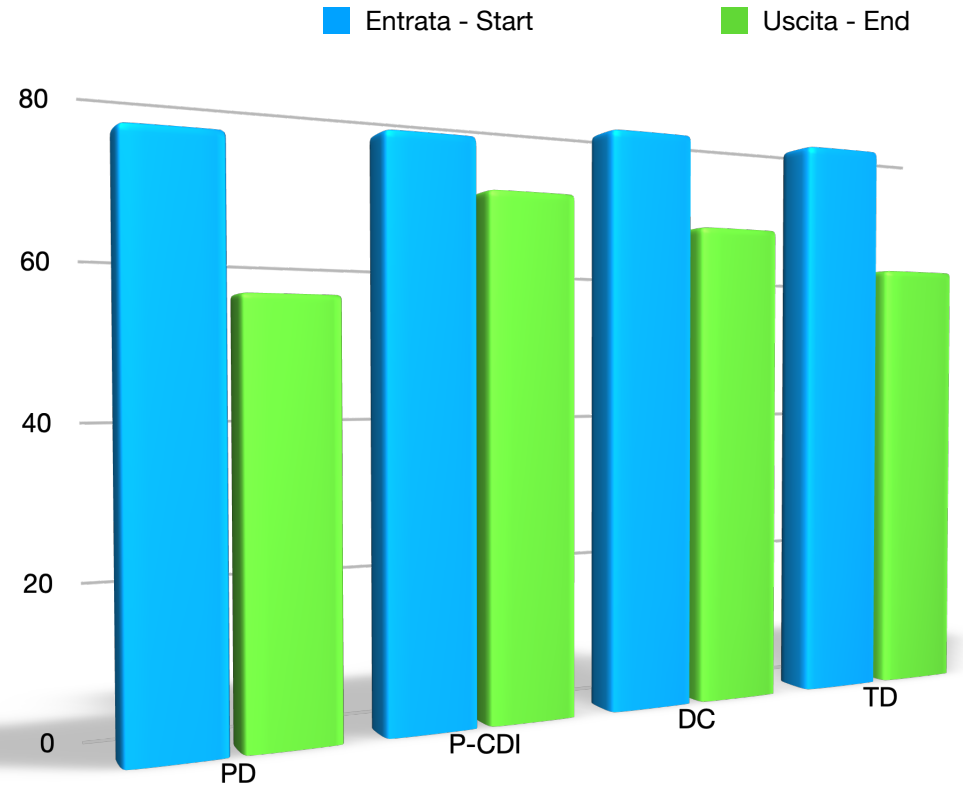
Tabella 1	Descrizione delle variabili socio-demografiche			
Età media <i>Middle age</i>		Bambino <i>Child</i>	Madre <i>Mother</i>	Padre <i>Father</i>
		12,6	50,3	54,5
Genere <i>Gender</i>	Maschio (%) <i>Male</i>	83,33		
	Femmina (%) <i>Female</i>	16,66		
Fratelli <i>Brothers</i>	0 (%)	16,66		
	> 1 (%)	83,33		
Livello di istruzione <i>Educational level</i>	Basso (%) <i>Low</i>		16,66	16,66
	Medio (%) <i>Medium</i>		16,66	16,66
	Alto (%) <i>High</i>		66,66	66,66
Livello professionale <i>Professional level</i>	Basso (%) <i>Low</i>		33,33	16,66
	Medio (%) <i>Medium</i>		-	33,33
	Alto (%) <i>High</i>		66,66	49,98
Stato civile <i>Marital status</i>	Nubile/celibe (%) <i>Unmarried</i>		-	-
	Coniugata/o (%) <i>Married</i>		83,33	83,33
	Separata/0 (%) <i>Divorced</i>		16,66	16,66
	Description of socio-demographic variables			

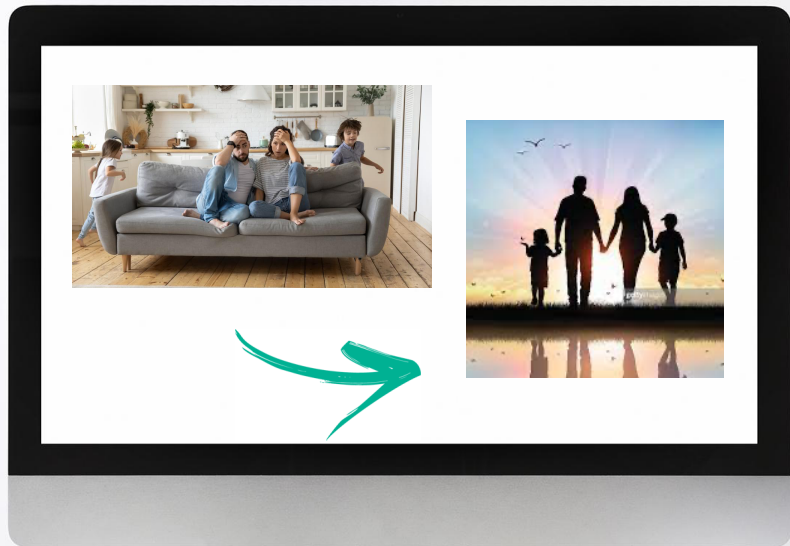
PD: Parental Distress, *Distress genitoriale*

P-CDI: Parent-Child Dysfunctional Interaction, *Interazione genitore-bambino disfunzionale*

DC: Difficult Child, *Bambino difficile*

TD: Total Distress, *Distress totale*





In conclusione

Interventi a sostegno della genitorialità contribuiscono a ridurre il livello di stress, con una ricaduta positiva anche sulla salute e la qualità della vita dei figli.



Ultimately

Supporting parents contributes to reduce level of stress, with a positive impact also on the health and quality of life of the children.

Grazie per l'attenzione!

Valter Dadone

Centro per la Famiglia - Bimbi&Co.
via del Serafico, 1 - Roma

www.bimbieco.net

dadonevalter@gmail.com

